
**APPARTEMENT 4.5 PIECES AVEC GARAGE INDIVIDUEL – POINT-DU-JOUR 28
2300 LA CHAUX-DE-FONDS**

SITUATION

L'immeuble Point-du-jour 28 se situe dans le Nord de la ville, quartier notamment connu pour son calme, son ensoleillement et ses nombreuses possibilités de promenade en forêt.

Sa proximité avec de nombreux espaces verts, places de jeux en font une zone recherchée et appréciée.

L'arrêt de bus le plus proche est situé à moins 200m du bâtiment. La Haute Ecole Pédagogique Bejune et le Parc zoologique Muzoo se trouvent à proximité.

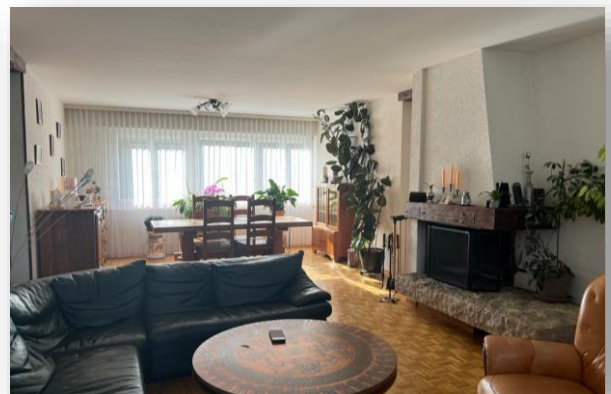


CONSTRUCTION ET DESCRIPTION GÉNÉRALE

L'immeuble en PPE qui a été construit en 1970 comprend une copropriété agréable de 7 appartements. Le logement se situe au deuxième étage, côté sud, permettant de profiter du soleil sur la quasi-totalité de la journée. A noter qu'il n'y a pas d'ascenseur.

Une belle cheminée vous permettra de passer l'hiver au coin du feu tout en profitant de la vue sur la ville et la campagne.

Appartement en excellent état mais quelques travaux de rénovation sont à prévoir afin de transformer ce spacieux appartement au goût du nouveau propriétaire.



SURFACES ET RÉPARTITION & INFORMATIONS GÉNÉRALES

Cet appartement offre une surface habitable de 123m², dont un balcon, une cave et comprend également un garage individuel.

Il se répartit comme suit :

- Grand hall donnant accès à toutes les pièces
- 3 chambres à coucher lumineuses
- Salle de bain avec baignoire et WC
- WC, lavabo
- Grand séjour de 36m² avec cheminée de salon, salle à manger avec accès direct au balcon
- Une cuisine fermée entièrement équipée avec possibilité d'ouverture sur le séjour
- Réduit

Dépendances

- Cave
- Buanderie commune
- Possibilité d'installer une colonne de lavage
- Garage individuel au pied de l'immeuble
- Service de conciergerie

Prix de vente & mise à disposition

CHF 390'000 (à discuter)

Mise à disposition

De suite

Ecoles, commerces et transports à proximité

- L'arrêt de bus se situe à moins de 200m de l'immeuble
- Divers parcs de jeux et terrains de sports & écoles
- Places de parc extérieures
- Parc zoologique
- Accès rapide au centre-ville
- Magasins d'alimentation

Votre contact en cas d'intérêt

Laurent Bolliger – Direction
+41 79 129 28 28
info@nexium-immobilier.ch